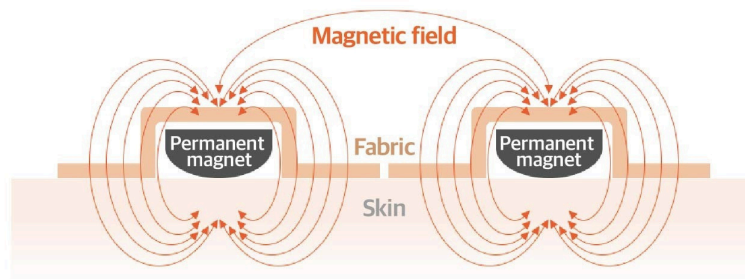


Simple therapy for pain relief

# CureNetic

## Magnetic Patch



### Co je CureNetic?

CureNetic je magnetická náplast, která se používá jako neinvazivní metoda ke zmírnění bolesti a ke stimulaci akupresurního bodu pro zlepšení krevního oběhu. Tento produkt poskytuje bezpečnou, jednoduchou a ekonomickou alternativu pro léčbu. Při správném použití CureNetic poskytuje magnetické pole úlevu od bolesti a podporuje krevní oběh.

### Přínos CureNetic

- Zmírnění bolesti u bolavých a ztuhlých svalů.
- Zlepšení krevního oběhu.
- Podpora metabolismu.

### Vlastnosti produktu -1100 gauss

- Magnetické pole o síle 1100 gauss.
- Bez latexu, hypoalergenní.
- Protizánětlivé a proti otokům.
- Odolné vůči vodě.
- Trvanlivost 3-5 dní.

	Coin Type	I Type	H Type	Cross Type
<b>Tejp</b>	Φ 28mm	131x60mm	145x140mm	27x21mm
<b>Magnet</b>	Φ 6mm	Φ 6mm	Φ 12mm	Φ 6mm

### Jak používat:

1. Naneste na čistou, suchou a bezolejovanou pokožku.
2. Bod bolesti nebo ztuhlosti určete tím, že prstem aplikujete stejný tlak.
3. Nalepte náplast na ztuhlé svaly, bolestivé body nebo klouby.
4. Pro zvýšení účinku aplikujte ještě několik dalších náplastí kolem hlavního bodu.

### Upozornění:

- Nepoužívejte tento výrobek k jiným účelům.
- Nelepte tejp na otevřené rány.
- Nepoužívejte, máte-li kardiostimulátor, defibrilátor, inzulínovou pumpu nebo jiný implantovaný elektro nebo kovový lékařský přístroj.
- Uchovávejte mimo dosah dětí a zvířat.
- Držte se dál od elektronických zařízení nebo karet.
- Pokud jste pod lékařskou léčbou, poraďte se s lékařem před použitím.

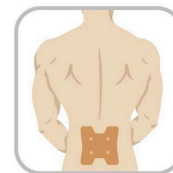
### Skladování:

- Nevystavujte slunečnímu záření a skladujte při pokojové teplotě.

### Coin Type & Cross Type



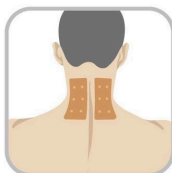
### H Type



Back / Rücken, Lendenwirbelsäule(LWS)  
Espalda



### I Type



Všimněte si prosím, že instrukce uvedené výše jsou pouze několik příkladů. Můžete aplikovat CureNetic kdekoli, kde cítíte bolest nebo namáhané svaly. Účinky nejsou klinicky otestovány pro všechny druhy zranění či jiných situací. Účelem našich produktů a webových stránek není nahradit profesionální lékařskou péči a léčbu – o použití se vždy předem poraďte s odborníkem.